

これ一冊ですぐにわかる！

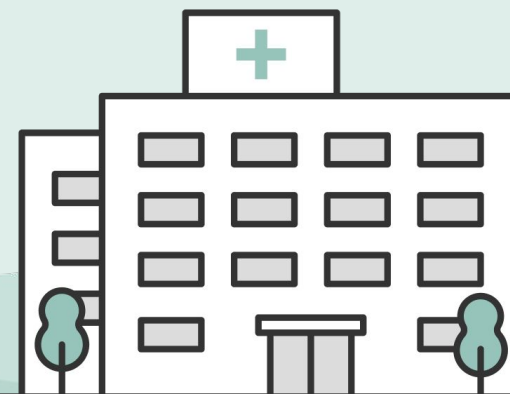
 やくばと for Clinic

# 病診連携はじめてガイド

2025年01月更新



MedPeer, Inc.



# やくばと導入の効果

やくばとによって、病院への紹介業務をWebでも実施できるようになります。

## Before

 電話

 FAX

を使った紹介予約の場合



- 病院への電話が繋がらない
- FAXの返信待ちが大変
- 患者さまとの日程調整が手間

診療導線が滞る原因に

## After

 電話

 FAX

+

 WEB

を使った紹介予約の場合



- Webだから24時間予約可能※
- FAXの返信待ちもなし
- 患者さまの待ち時間短縮

診療導線がスムーズに

※システムが停止した場合は除きます。





## 予約の仕組み 予約確定までの流れ

やくばとのWeb予約日時は、紹介元医療機関と患者さま、病院での「バトンリレー」方式で決まります。

導入の  
効果

予約の  
仕組み

操作  
概要

患者  
案内

よく  
ある  
質問





## 予約の仕組み 各操作のタイミング

それぞれの操作は、以下のタイミングでご実施いただけます。

導入の  
効果

予約の  
仕組み

操作  
概要

患者  
案内

よく  
ある  
質問





# 操作概要

紹介元医療機関による入力は、主に4項目です。



先生またはスタッフが  
紹介患者さまの情報を入力します。

! 実際の操作画面は12ページから掲載しております

紹介先診療科

患者氏名

予約する方の携帯番号

主たる傷病名

※病院によっては追加項目があります

導入の効果

予約の仕組み

操作概要

患者案内

よくある質問



# 患者案内

Web紹介予約の際、患者さまには次のようにご案内ください。

- 1 SMS上のURLから、予約希望日（第3希望まで）を入力してください。
- 2 3営業日以内を目安に、病院から確定通知がSMSが届きます。
- 3 もし第3希望までで予約が取れなかった場合は、病院から連絡が入ります。



紹介元医療機関

導入の効果

予約の仕組み

操作概要

患者案内

よくある質問





## よくあるご質問



**Q** 患者さんはスマートフォンが必要ですね。  
スマートフォンをお持ちでない、もしくは操作が難しい方の  
場合はどうすれば良いですか？



**A** スタッフの方による患者さまの操作サポートを行うか、お時間がない  
場合は、付き添いやご家族による代理予約をご提案ください。ご案内  
の際には、専用チラシもご活用いただけます。

やくばとログイン>各種資材>患者さま向けご案内資料「病診連携説明チラシ」





## よくあるご質問



**Q** 緊急の紹介が必要な場合は、引き続き電話を使いたいのですが。



**A** 電話による患者紹介も引き続き可能です。  
やくばとのWeb予約は、緊急性がない患者さまの紹介予約の際  
にご利用ください。

導入の  
効果

予約の  
仕組み

操作  
概要

患者  
案内

よく  
ある  
質問



# よくあるご質問



**Q** 紹介状の原本は引き続き必要ですか？



**A** 紹介状の原本は必要です。原本は患者さまにお渡しし、病院に持参するようにご案内ください。  
また、病院によっては「やくばと」での紹介状データの添付も必須となっているため、各病院の運用をご確認ください。  
紹介状データを添付することで、病院に情報を事前共有できるため、予約調整業務を効率化できるメリットがあります。



# よくあるご質問



**Q** 忙しい中で、「やくばと」を患者さんに案内する余裕がありません。



**A** 「院長は診察室で患者同意を取得、やくばとへの入力を受付スタッフが行う」等の役割分担で対応される施設様もいらっしゃいます。また、ご負担軽減のために、患者案内用の資材も準備しておりますので、ご活用ください。

[やくばとログイン](#)>[各種資材](#)>[患者さま向けご案内資料「病診連携説明チラシ」](#)



# よくあるご質問



**Q** やくばとでWeb紹介予約ができる病院はどこですか？



**A** 紹介先病院は、やくばとにログインすることで一覧確認が可能です。

やくばとログイン>紹介先医療機関一覧（距離が近い順）

導入の効果

予約の仕組み

操作概要

患者案内

よくある質問





# 補足：実際の操作画面

## 紹介先医療機関の選択

The screenshot shows the 'Introduction of Referral Medical Institutions' screen in the yakubato app. The interface includes a top navigation bar with '基本登録情報' and '各種資料' tabs, and a dropdown menu for 'やくばとクリニック'. A left sidebar contains navigation options like '予約管理', 'オンライン診療管理', '患者紹介', and '紹介先医療機関一覧'. The main content area lists four medical institutions, each with its name, operating hours, and two buttons: '診療予約' (Appointment) and '検査予約' (Checkup).

医療機関名	休診日	臨時休診日	診療予約	検査予約
クリニック様向けテスト操作用：テスト送信先病院	土・日・祝日・年末年始の休日（12月29日から1月3日）	-	診療予約	検査予約
MedPeer総合病院	土・日・祝日・年末年始の休日（12月29日から1月3日）	10月23日、11月24日	診療予約	検査予約
みらい記念病院	土・日・祝日・年末年始の休日（12月29日から1月3日）	-	診療予約	検査予約
平和医療センター	土・日・祝日・年末年始の休日（12月29日から1月3日）	-	診療予約	検査予約

「紹介先医療機関一覧」から該当病院の「診療予約」または「検査予約」をクリックします。  
練習で送信したい場合は「テスト送信先病院」の診療予約を選択します。

導入の効果

予約の仕組み

操作概要

患者案内

よくある質問





## 補足：実際の操作画面

## 患者情報（4項目）入力

導入の効果

予約の仕組み

操作概要

患者案内

よくある質問

### 診療予約

紹介先医療機関名 MedPeer総合病院

診療科

医師名

患者氏名 (カナ)

予約される方の携帯番号  -  -

主たる傷病名 (疑いを含む)  
※こちらの内容は患者さまには見えません

患者情報（4項目/必須）と、必要に応じて任意項目を入力し、「確認する」をクリックします。

※携帯番号は患者さまの番号を入力します。  
※練習で「テスト送信先病院」を選択している場合は、操作者様ご自身の携帯番号を入力します。





## 補足：実際の操作画面

## SMSを患者さまに送信

導入の効果

予約の仕組み

操作概要

患者案内

よくある質問

### 診療予約

紹介先医療機関名	MedPeer総合病院
診療科	内科
医師名 <small>任意</small>	—
患者氏名 (カナ)	ヤクバト タロウ
予約される方の携帯番号 <small>①</small>	080-1234-5678
主たる傷病名 (疑いを含む) <small>※こちらの内容は患者さまには見えません</small>	こちらに傷病名が入ります。

[編集に戻る](#) [この内容で予約する](#)

### 入力内容を確認後、送信します。

- ※特に携帯番号は入力誤りがないようお気を付けてください
- ※入力した携帯番号あてにSMSが届きますので、患者さまに基本情報と予約候補日の送信に進むようご案内ください。

※本マニュアルの表示内容はソフトウェアの更新により変更される可能性があります。





## 病診連携はじめてガイド

ご拝読ありがとうございました

### お問い合わせはこちら

電話でのお問い合わせ

**0120 407 558**

(土日祝日を除く 10:00~17:00)

フォームでのお問い合わせ

yakubato for Clinicにログイン後

画面右上貴院名 > お問い合わせ

